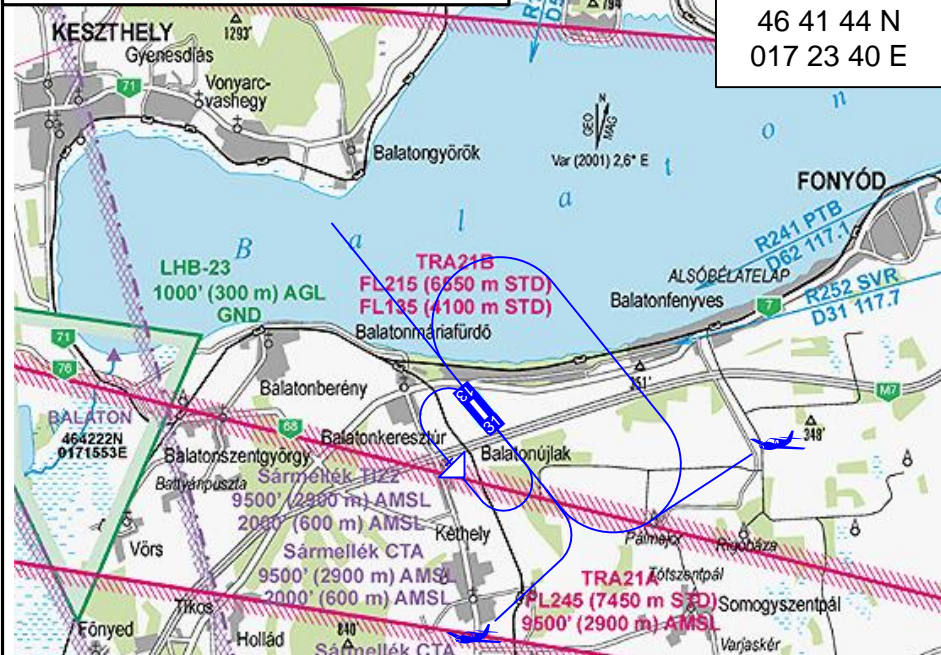


Balatonkeresztúr – LHBK national sign

Keresztúr INFO 133,425 MHz
Sármellék: Balaton INFO 127,60 MHz



46 41 44 N
017 23 40 E

APPROACH

VFR Reglement, Transmitting blind
Look out for Microlight and Parajumping.
Use RWY 31 for LDG preferable.

DEPARTURE

Use RWY 13 for TKOF preferable.

NOISE ABATEMENT

Avoid overflying of villages, especially village Balatonkeresztúr, Balatonmariafürdő

INFO / Operating hours

Tel.: 0036 209 684 774 - Rita Minorits, Business Manager (german - magyarul)
Tel.: 0036 704 516 446 - Vendel Sebök, Chefpilot / Föpilota (magyarul - english)

ANFLUG

VFR Sichtflugregeln, Blindsendung
Auf Ultralight und Fallschirmspringer achten.

Vorzugsweise RWY 31 für Landung.

ABFLUG

Vorzugsweise RWY 13 für Start.

LÄRMMINDERUNG

Das Überfliegen von Ortschaften meiden, insbesondere die Ortschaften Balatonkeresztúr, Balatonmariafürdő



RWY No.	Dimension (m) Surface	TORA (m)	LDA (m)	Strength	Lights
14 32	650 x 35 Grass	650	650	3,3 t AUV	----

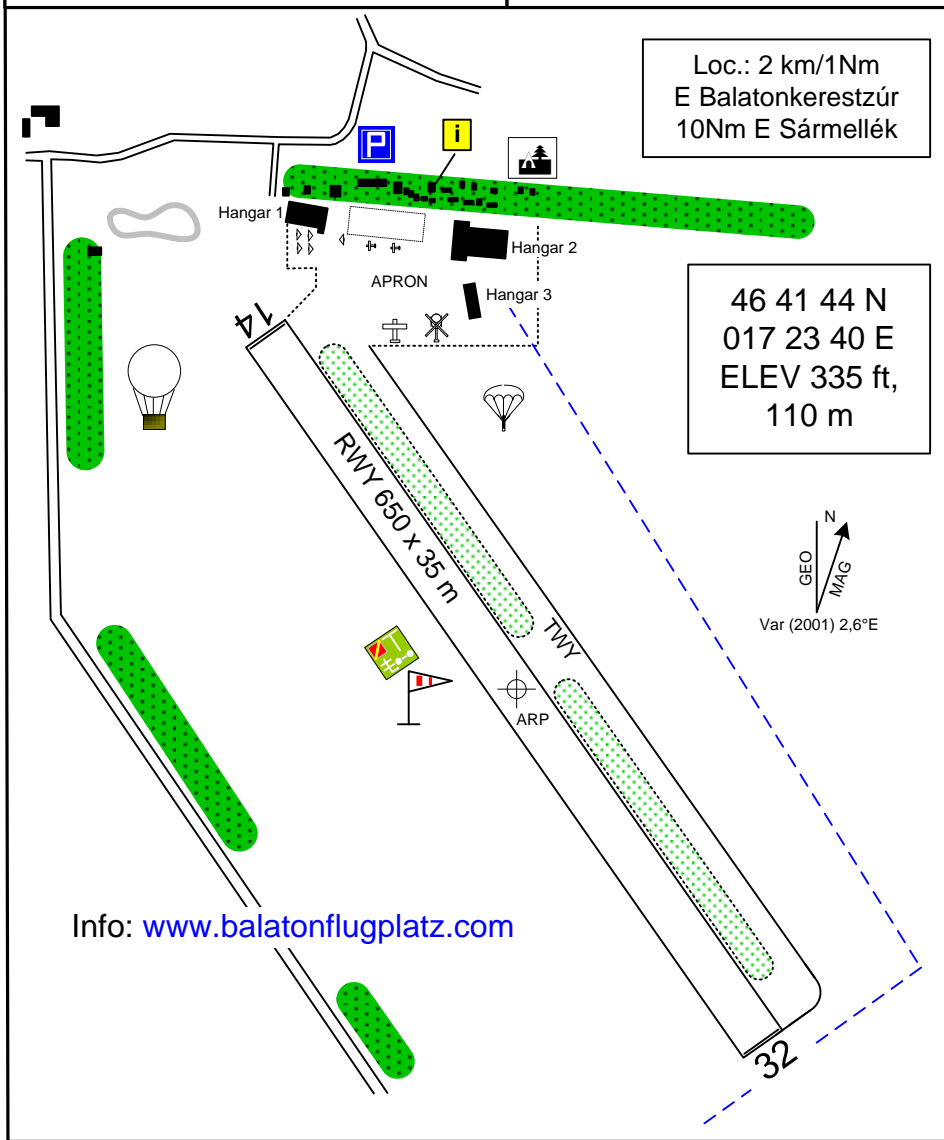
BALATON KERESZTUR

Balaton - Plattensee

HUNGARY - UNGARN

Balatonkeresztúr - LHBK national sign

Keresztúr INFO 133,425 MHz



Loc.: 2 km/1Nm
E Balatonkeresztúr
10Nm E Sármellék

46 41 44 N
017 23 40 E
ELEV 335 ft,
110 m

Var (2001) 2,6°E

Info: www.balatonflugplatz.com



RWY No.	Dimension (m) Surface	TORA (m)	LDA (m)	Strength	Lights
14 32	650 x 35 Grass	650	650	3,3 t AUV	----